



THE TENDER TO

MEGEVE - CHALET RENOVÉ 5 CHAMBRES TERRAIN 1338M2

Prix: **5 288 462 €**

Frais d'agence inclus

Chalet • Emplacement: Megève, France • Réf: IV0044



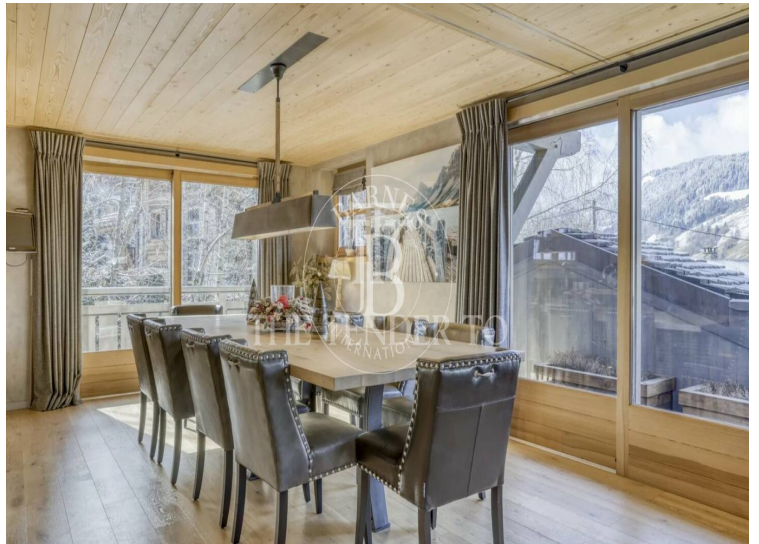
✓ 244.00 m ² Surface habitable	✓ 1338.00 m ² Terrain	✓ 21 674 €/m ² Prix de m ² habitable	✓ 5 Chambres	✓ 5 Salles de bains
✓ 1 Cuisines	✓ 1 Salons	✓ 1 Garages	✓ 14 Pièces	✓ Meublé État
✓ 1 Salles à manger	✓ 0 Bureaux			

Les point forts:

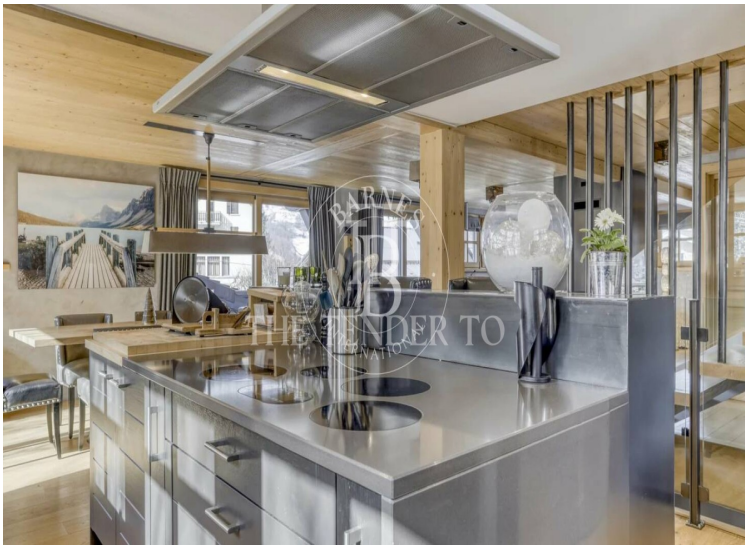
- ✓ Cuisine équipée
- ✓ Vue montagne
- ✓ Exposition sud
- ✓ Balcon/Terrasse
- ✓ Jardin/Cour
- ✓ Parking/Garage
- ✓ Cheminée/Insert

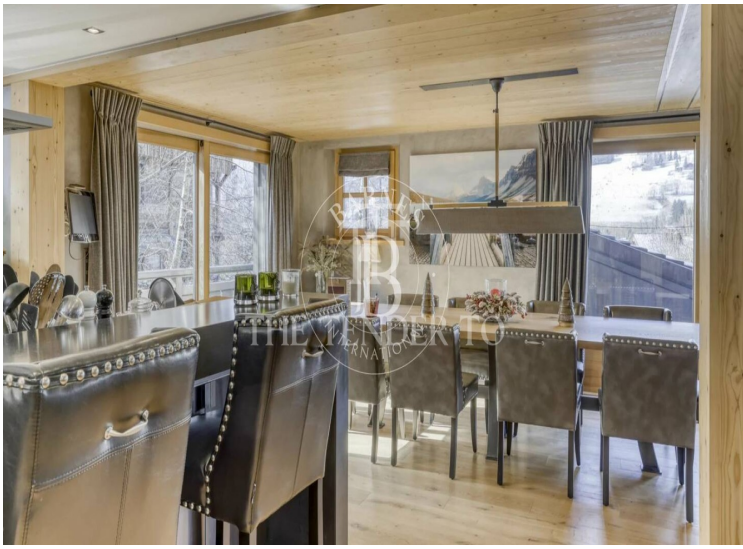
Description:

À quelques minutes à pied du centre de Megève, dans un environnement calme et préservé, ce chalet contemporain offre un équilibre rare entre accessibilité et tranquillité. Édifié sur une parcelle de 1 338 m², il bénéficie d'un cadre dégagé avec des vues ouvertes sur les montagnes et le village. Développant environ 294 m² de surface totale (dont 243 m² habitables), il s'organise sur trois niveaux et a été conçu pour une vie de montagne confortable et conviviale. Le niveau d'entrée accueille un skiroom, une chambre en suite, une buanderie ainsi qu'une salle de cinéma, idéale pour prolonger les journées en montagne dans une atmosphère intimiste. À l'étage principal, la pièce de vie s'articule autour d'un espace ouvert réunissant cuisine, salle à manger et salon avec cheminée. L'ensemble se prolonge naturellement vers l'extérieur avec un balcon offrant une vue dégagée sur le massif du Jaillat, ainsi qu'une large terrasse exposée sud-ouest. Celle-ci intègre un espace bien-être extérieur avec sauna et bain nordique, pensé pour profiter pleinement du cadre alpin. Le dernier niveau propose quatre chambres en suite supplémentaires, dont deux avec balcon, permettant d'accueillir famille et invités dans un confort optimal. Un garage complète l'ensemble. La parcelle offre également un potentiel d'agrandissement ou de création d'une annexe, apportant une dimension évolutive à ce bien. Un chalet familial, parfaitement positionné, alliant volumes, vue et proximité immédiate du centre du village.











PISTACHE REAL ESTATE SARL

RC: 157403 | ICE: 003594565000095 | IF: 66145051

Siège: N°208, Quartier Industriel, Sidi Ghanem, Marrakech 40000

pistacherealestate@gmail.com

[f @thetenderto](https://www.facebook.com/thetenderto)

[@thetenderto](https://www.instagram.com/thetenderto)