



THE TENDER TO

MEGÈVE - DEMI-CHALET - VUE MONT-BLANC - 4 CHAMBRES

Prix: **2 394 231 €**

Frais d'agence inclus

Duplex • Emplacement: Megève, France • Réf: IV0039



✓ 152.00 m ² Surface habitable	✓ m ² Terrain	✓ 15 752 €/m ² Prix de m ² habitable	✓ 4 Chambres	✓ 4 Salles de bains
✓ 1 Cuisines	✓ 1 Salons	✓ 3 Garages	✓ 11 Pièces	✓ Non meublé État
✓ 1 Salles à manger	✓ 0 Bureaux			

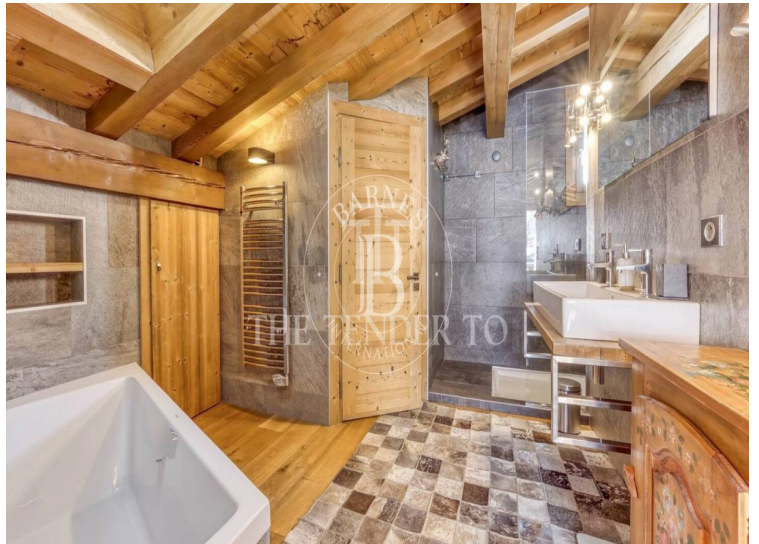
Les point forts:

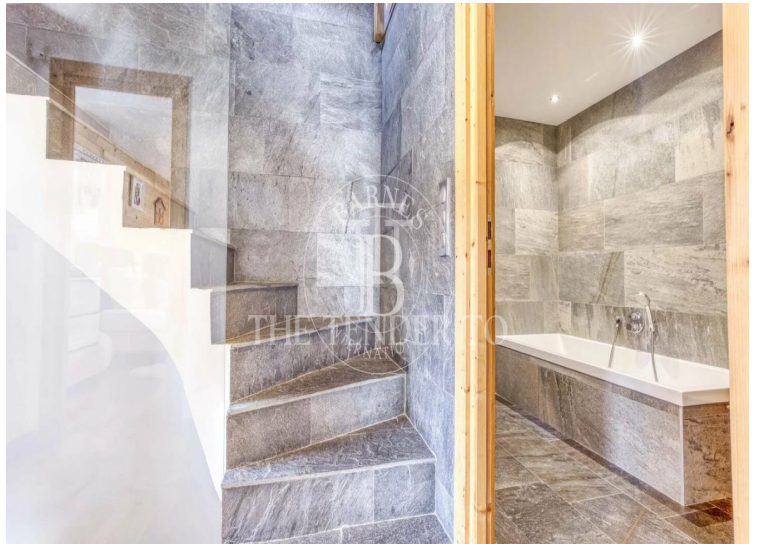
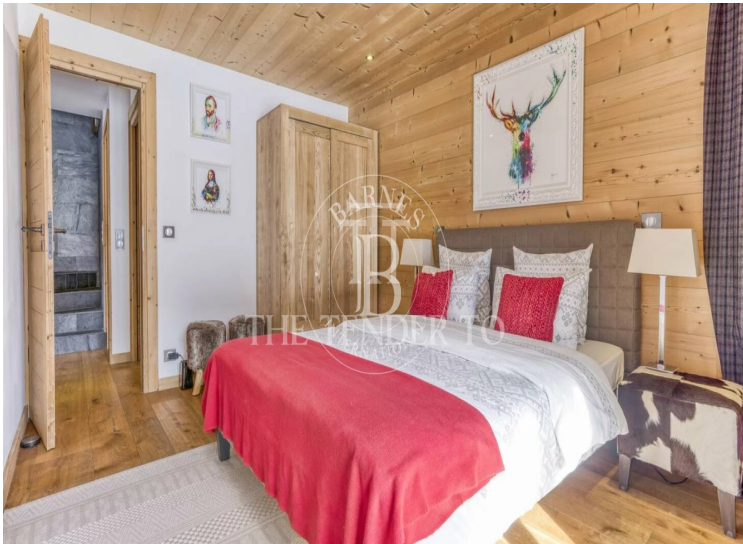
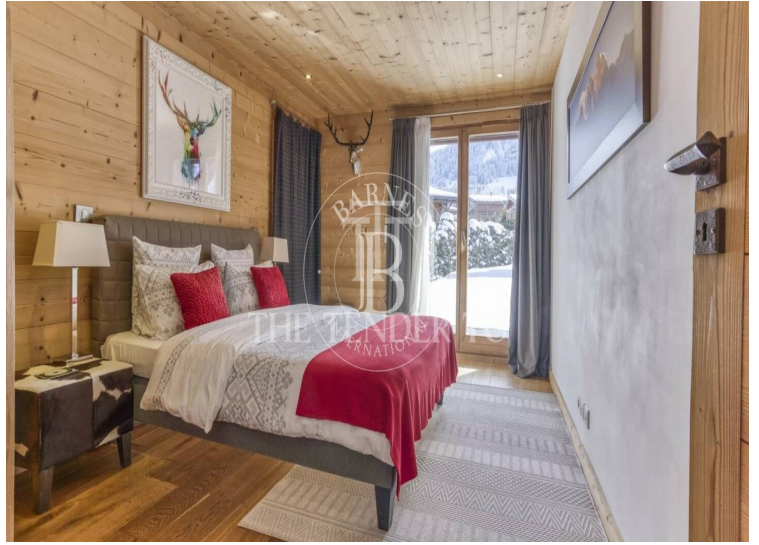
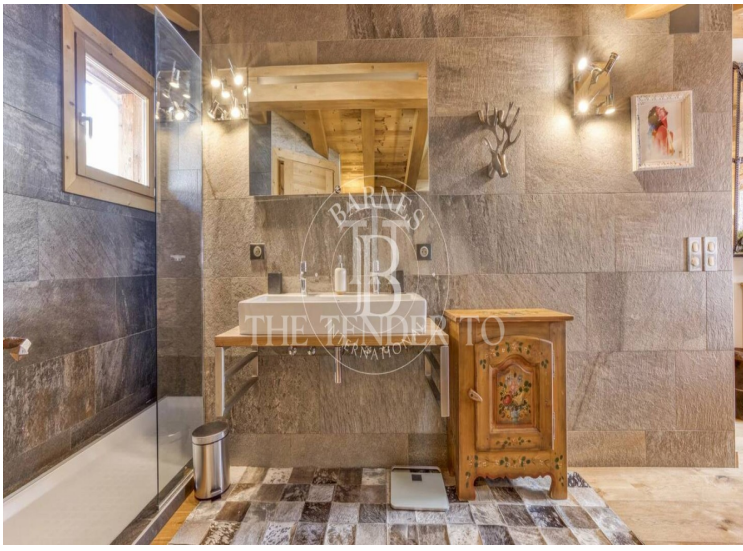
- ✓ Cuisine équipée
- ✓ Vue montagne
- ✓ Balcon/Terrasse
- ✓ Jardin/Cour
- ✓ Parking/Garage

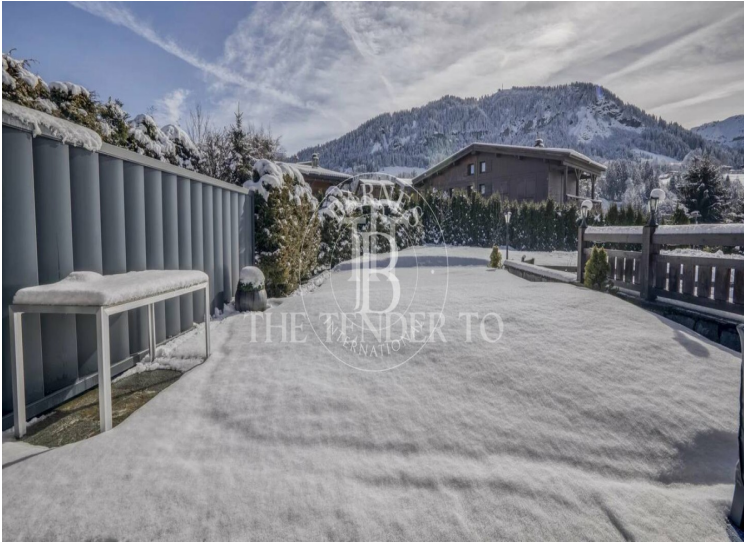
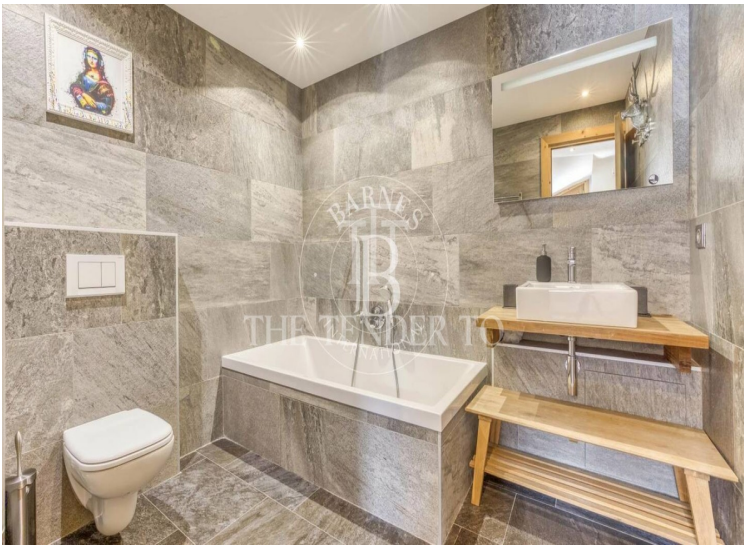
Description:

À Megève, dans un environnement calme et recherché, ce demi-chalet d'environ 152 m² habitables (178 m² au total) bénéficie d'une vue remarquable sur le Mont-Blanc et offre un cadre de vie à la fois intimiste et privilégié. Dès le niveau principal, l'espace de vie séduit par sa luminosité et ses volumes généreux. Le salon, agrémenté d'une cheminée, s'ouvre sur une cuisine ouverte dans un esprit convivial, prolongé par un balcon faisant face au Mont-Blanc, offrant un panorama exceptionnel en toute saison. À l'étage, une suite parentale avec balcon dispose de sa salle de bains avec douche ainsi que de rangements sous combles, créant un espace nuit à la fois confortable et préservé. Le rez-de-jardin accueille deux chambres, chacune avec un accès direct à la terrasse, accompagnées d'une salle de bains, permettant de profiter pleinement des extérieurs et de la lumière naturelle. En niveau inférieur, une chambre supplémentaire, une salle de douche, une buanderie ainsi qu'un espace sauna viennent compléter l'ensemble, apportant un véritable confort après une journée en montagne. À l'extérieur, le jardin privatif constitue un atout rare, idéal pour profiter des beaux jours dans un cadre alpin apaisant, face aux sommets. Un garage, deux places de stationnement ainsi qu'une place visiteurs complètent ce bien, parfaitement adapté à une résidence secondaire comme à un investissement patrimonial à Megève.











PISTACHE REAL ESTATE SARL

RC: 157403 | ICE: 003594565000095 | IF: 66145051

Siège: N°208, Quartier Industriel, Sidi Ghanem, Marrakech 40000

pistacherealestate@gmail.com

[f @thetenderto](https://www.facebook.com/thetenderto)

[@thetenderto](https://www.instagram.com/thetenderto)