



THE TENDER TO

# COMBLOUX DEMI CHALET VUE PANORAMIQUE MONT BLANC

Prix: **1 052 885 €**

Frais d'agence inclus

Appartement • Emplacement: Megève, France • Réf: IV0037



✓ 118.00 m <sup>2</sup> Surface habitable	✓ m <sup>2</sup> Terrain	✓ 8 923 €/m <sup>2</sup> Prix de m <sup>2</sup> habitable	✓ 3 Chambres	✓ 3 Salles de bains
✓ 1 Cuisines	✓ 1 Salons	✓ 0 Garages	✓ 9 Pièces	✓ Non meublé État
✓ 1 Salles à manger	✓ 0 Bureaux			

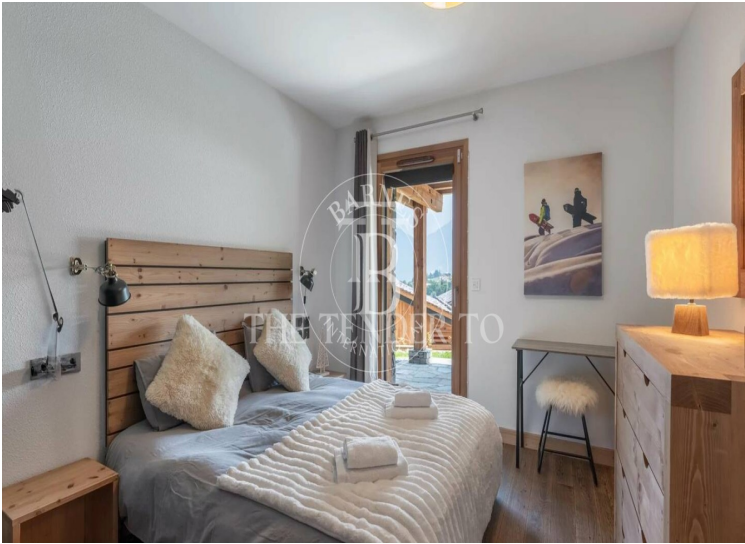
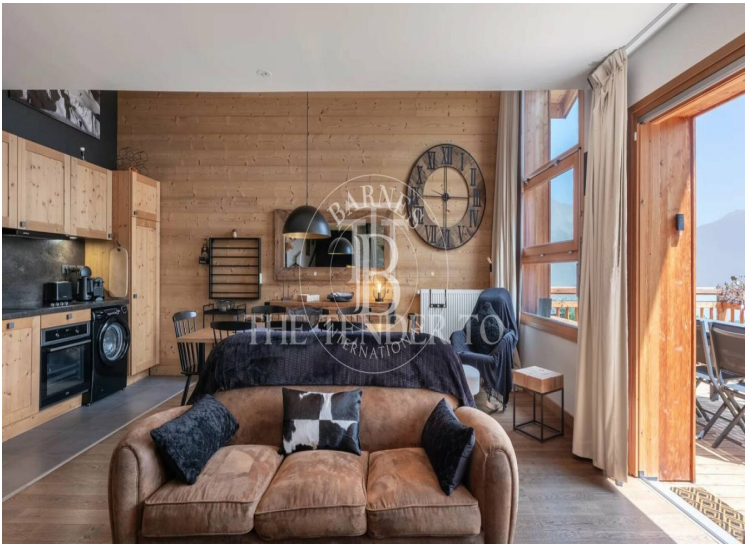
## Les point forts:

- ✓ Cuisine équipée
- ✓ Placards intégrés
- ✓ Vue montagne
- ✓ Exposition sud
- ✓ Balcon/Terrasse
- ✓ Parking/Garage
- ✓ Local vélo/Cave/Rangement
- ✓ Cheminée/Insert

## Description:

À quelques pas du cœur du village de Combloux, ce demi-chalet récent de 118 m<sup>2</sup> déploie ses volumes sur trois niveaux et offre une vue panoramique exceptionnelle sur le massif du Mont-Blanc, véritable signature de ce bien. Dès l'entrée, le niveau principal accueille un espace de vie lumineux et ouvert, composé d'un salon avec cheminée, d'une cuisine équipée et d'une salle à manger. L'ensemble s'ouvre sur une grande terrasse exposée sud-est, idéale pour profiter pleinement du panorama et de la lumière naturelle tout au long de la journée. Le niveau inférieur propose deux belles chambres avec rangements, chacune bénéficiant d'un accès direct à une vaste terrasse tournée vers les montagnes. Une salle de bains, une salle de douche ainsi que des toilettes indépendantes viennent compléter cet espace nuit confortable et fonctionnel. À l'étage, une spacieuse suite parentale avec salle de bains s'accompagne d'un espace attenant pouvant faire office de dressing ou de couchage d'appoint. Depuis cette chambre, la vue sur le Mont-Blanc s'impose comme un véritable tableau naturel. L'ensemble du bien se distingue par des finitions soignées, mêlant lignes contemporaines et atmosphère chaleureuse de chalet alpin. La résidence propose des prestations de standing avec piscine intérieure face au Mont-Blanc, sauna, hammam ainsi qu'un espace de loisirs, offrant un confort appréciable en toutes saisons. À proximité immédiate des

commerces, des transports et du lac biotope, ce bien bénéficie d'un emplacement recherché, à seulement 200 mètres du centre du village. Deux casiers à ski ainsi qu'une place de stationnement en sous-sol complètent l'ensemble.







## **PISTACHE REAL ESTATE SARL**

RC: 157403 | ICE: 003594565000095 | IF: 66145051

Siège: N°208, Quartier Industriel, Sidi Ghanem, Marrakech 40000

**[pistacherealestate@gmail.com](mailto:pistacherealestate@gmail.com)**

[f @thetenderto](#)

[@thetenderto](#)