



THE TENDER TO

Duplex 5 chambres Mont d'Arbois vue panoramique

Prix: **2 201 923 €**

Frais d'agence inclus

Duplex • Emplacement: Megève, France • Réf: IV0035



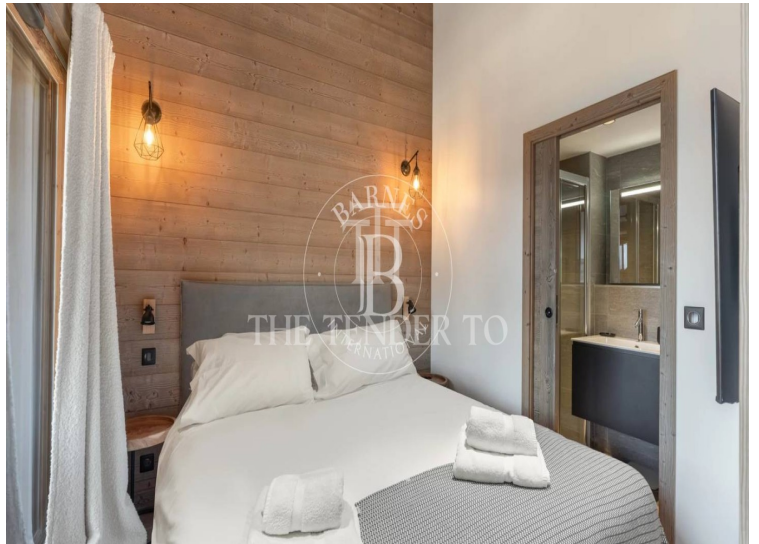
✓ 132.00 m ² Surface habitable	✓ m ² Terrain	✓ 16 681 €/m ² Prix de m ² habitable	✓ 5 Chambres	✓ 5 Salles de bains
✓ 1 Cuisines	✓ 1 Salons	✓ 0 Garages	✓ 14 Pièces	✓ Meublé État
✓ 1 Salles à manger	✓ 0 Bureaux			

Les point forts:

- ✓ Cuisine équipée
- ✓ Ascenseur
- ✓ Vue montagne
- ✓ Exposition sud
- ✓ Balcon/Terrasse

Description:

Au cœur du secteur très recherché du Mont d'Arbois à Megève, cet élégant appartement duplex développe environ 162 m² habitables et bénéficie d'un emplacement privilégié à proximité immédiate des remontées mécaniques et du golf. Situé au deuxième et dernier étage d'une résidence haut de gamme avec ascenseur, l'appartement offre une atmosphère chaleureuse mêlant architecture alpine et confort contemporain. Les volumes sont bien pensés et baignés de lumière grâce à une belle pièce de vie ouverte intégrant un séjour et une cuisine équipée de standing. L'espace de réception s'ouvre sur une grande terrasse exposée sud-ouest offrant une vue dégagée et panoramique sur les montagnes environnantes, un cadre idéal pour profiter des fins de journée face au paysage alpin. L'appartement propose une configuration familiale avec cinq chambres : une suite parentale avec balcon, trois chambres doubles ainsi qu'un dortoir pour enfants. Cinq salles de bains complètent l'ensemble, dont une équipée d'une baignoire balnéo. Une salle de cinéma privée vient parfaire les prestations et permet de profiter de moments conviviaux en toute intimité. La résidence offre également des espaces bien-être incluant sauna, hammam et salle de sport, renforçant l'esprit chalet et détente propre à Megève. Deux places de stationnement en sous-sol, un casier à skis ainsi qu'une cave complètent ce bien. Ce duplex constitue une opportunité rare dans l'un des secteurs les plus prisés de Megève, idéal pour une résidence secondaire ou pour un investissement locatif à fort potentiel.





PISTACHE REAL ESTATE SARL

RC: 157403 | ICE: 003594565000095 | IF: 66145051

Siège: N°208, Quartier Industriel, Sidi Ghanem, Marrakech 40000

pistacherealestate@gmail.com

[f @thetenderto](https://www.facebook.com/thetenderto)

[@thetenderto](https://www.instagram.com/thetenderto)